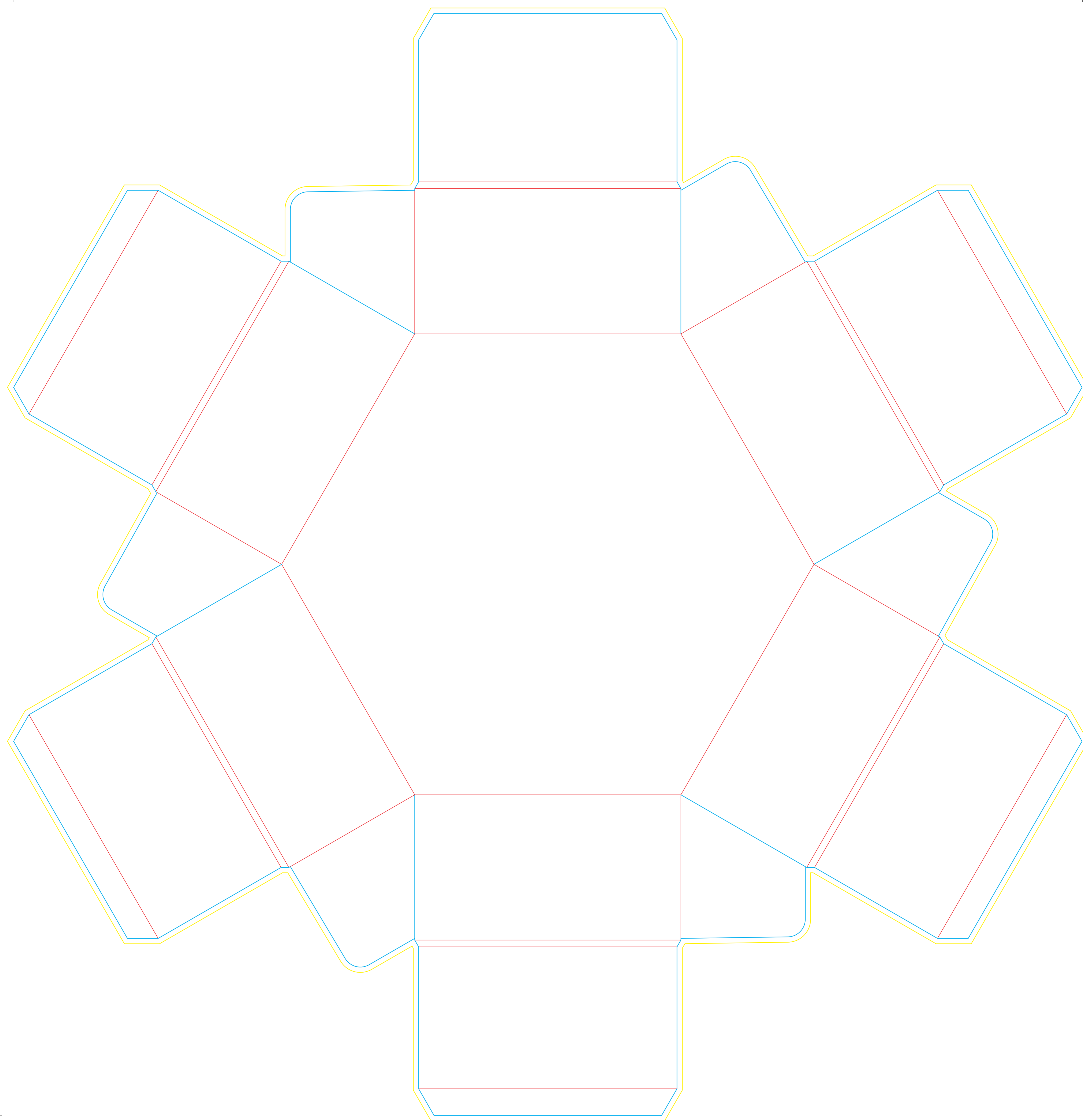


Dirección de canal

BASE






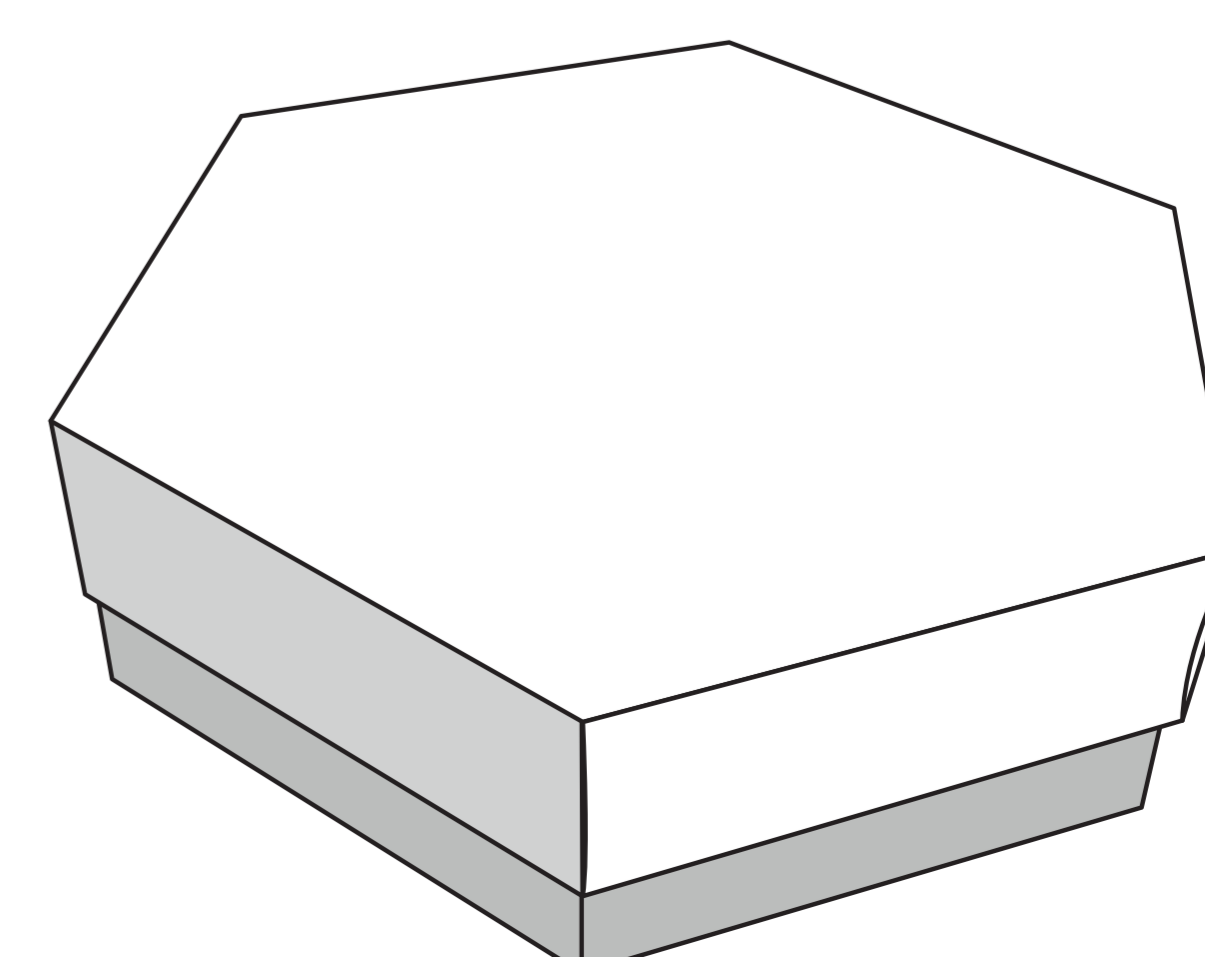
i Caja hexagonal con tapa S

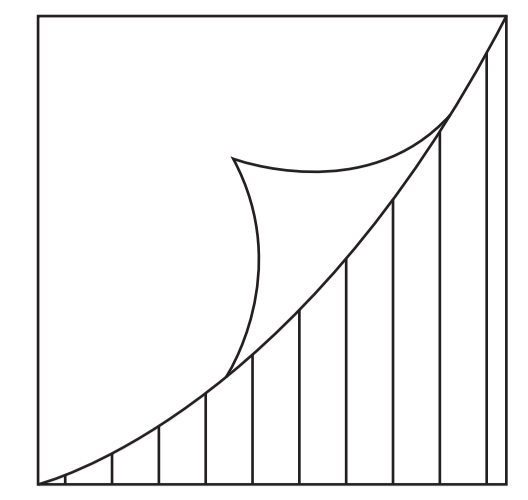
El documento debe incluir un sangrado de 3 mm e imágenes a 300 ppp.

Medidas interiores: 300x260x80mm

Medidas exteriores: 320x275x90mm

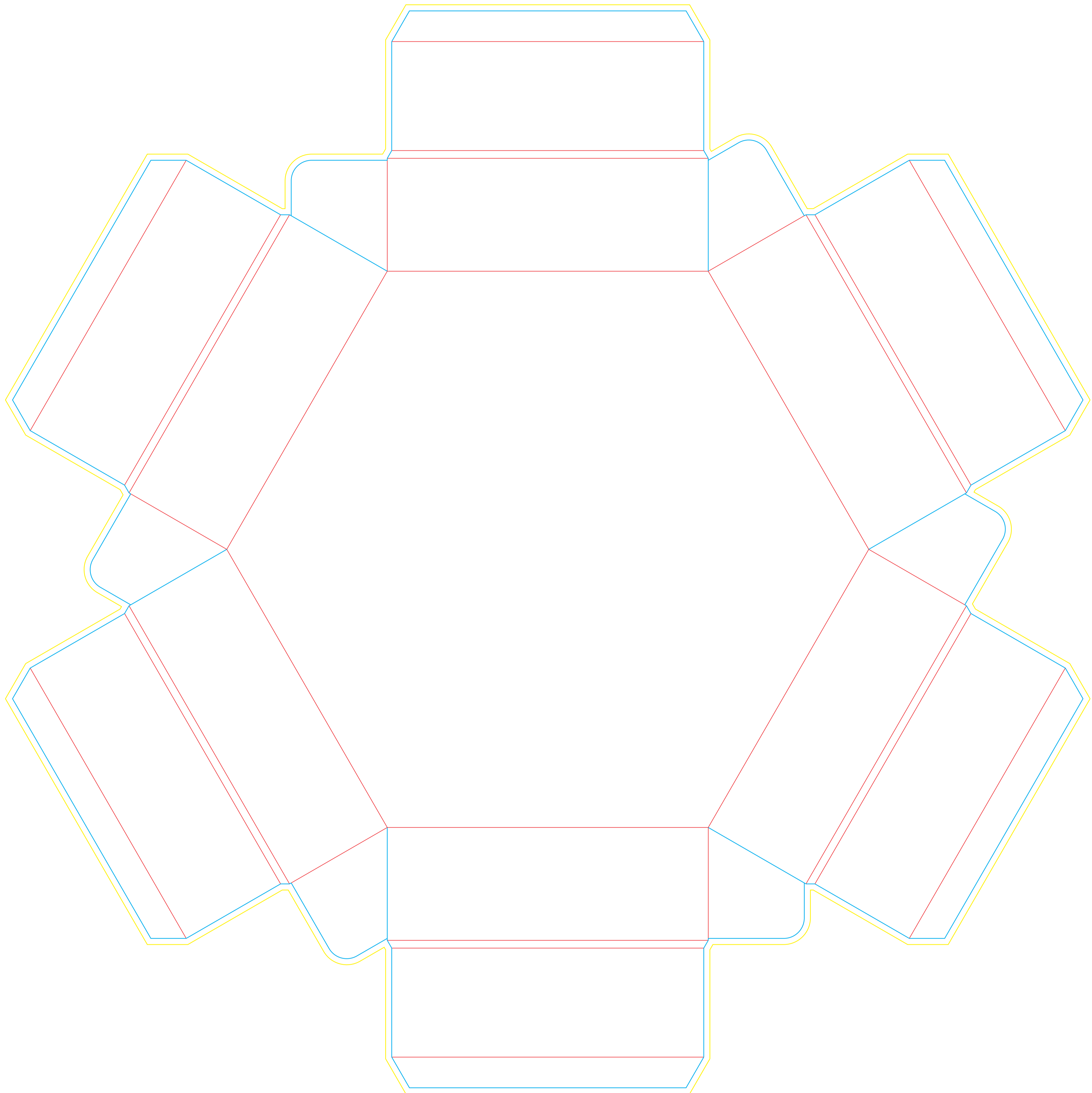
-  Sangrado necesario.
-  Zona máxima de diseño.
-  Hendidos.





Dirección de canal

TAPA



i Caja hexagonal con tapa S

El documento debe incluir un sangrado de 3 mm e imágenes a 300 ppp.

- Sangrado necesario.
- Zona máxima de diseño.
- Hendidos.