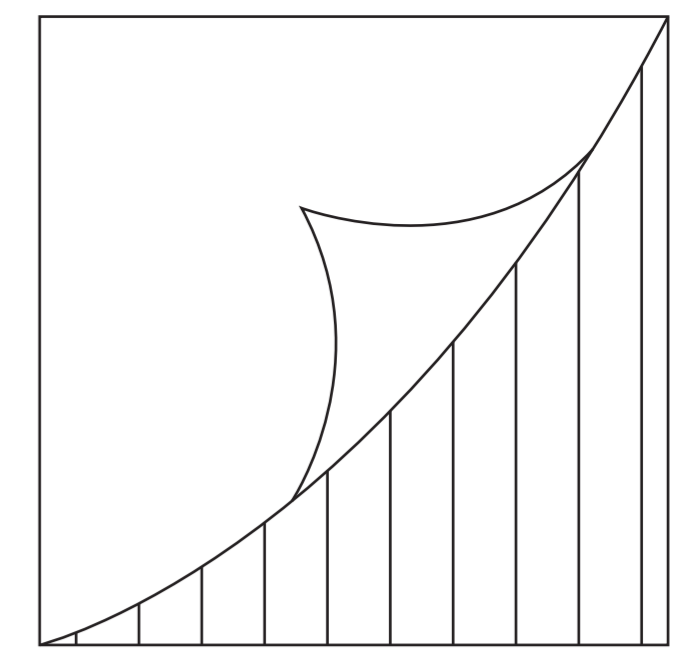
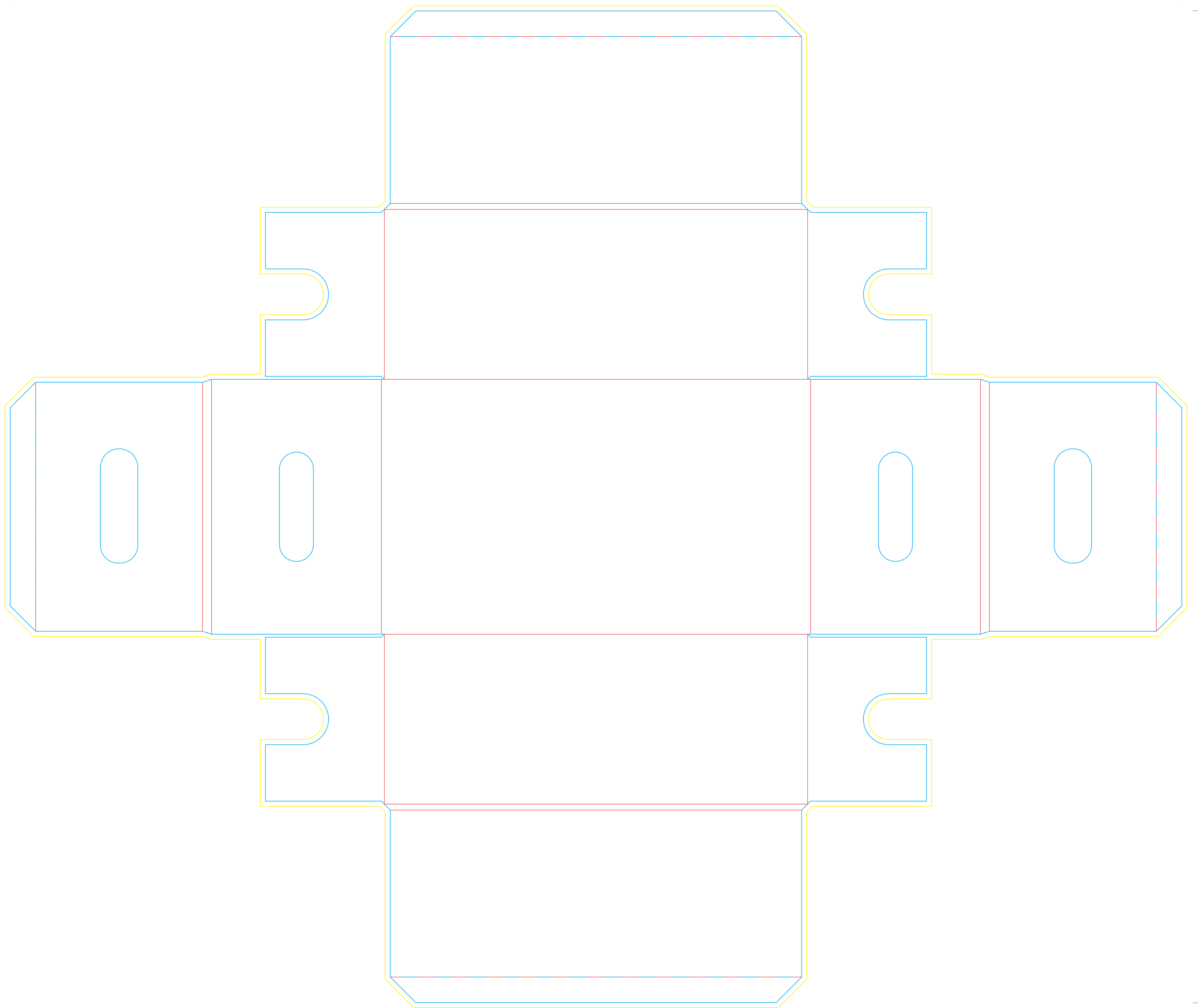


# CAJA CON TAPA Y ASAS S






Dirección de canal

## BASE



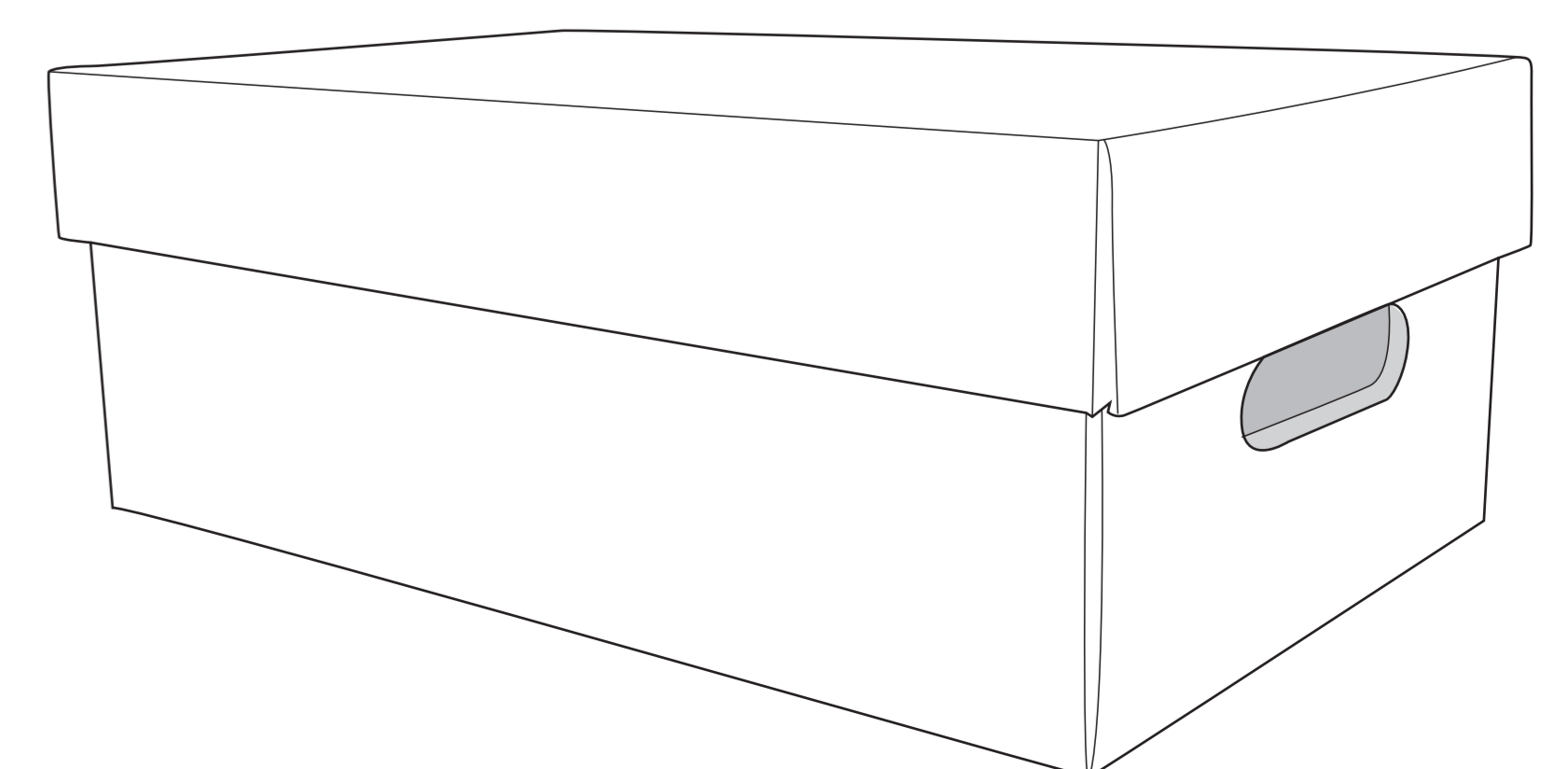
**i** Caja con tapa y asas S

*El documento debe incluir un sangrado de 3 mm e imágenes a 300 ppp.*

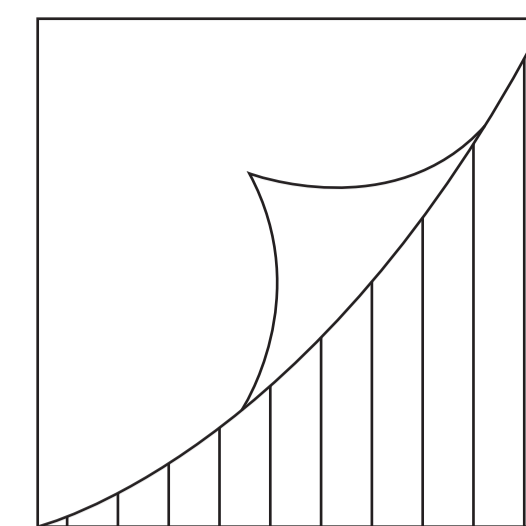
-  Sangrado necesario.
-  Zona máxima de diseño.
-  Hendidos.

Medidas exteriores: 25 x 15 x 10 cm

Medidas interiores: 24 x 14,6 x 9 cm

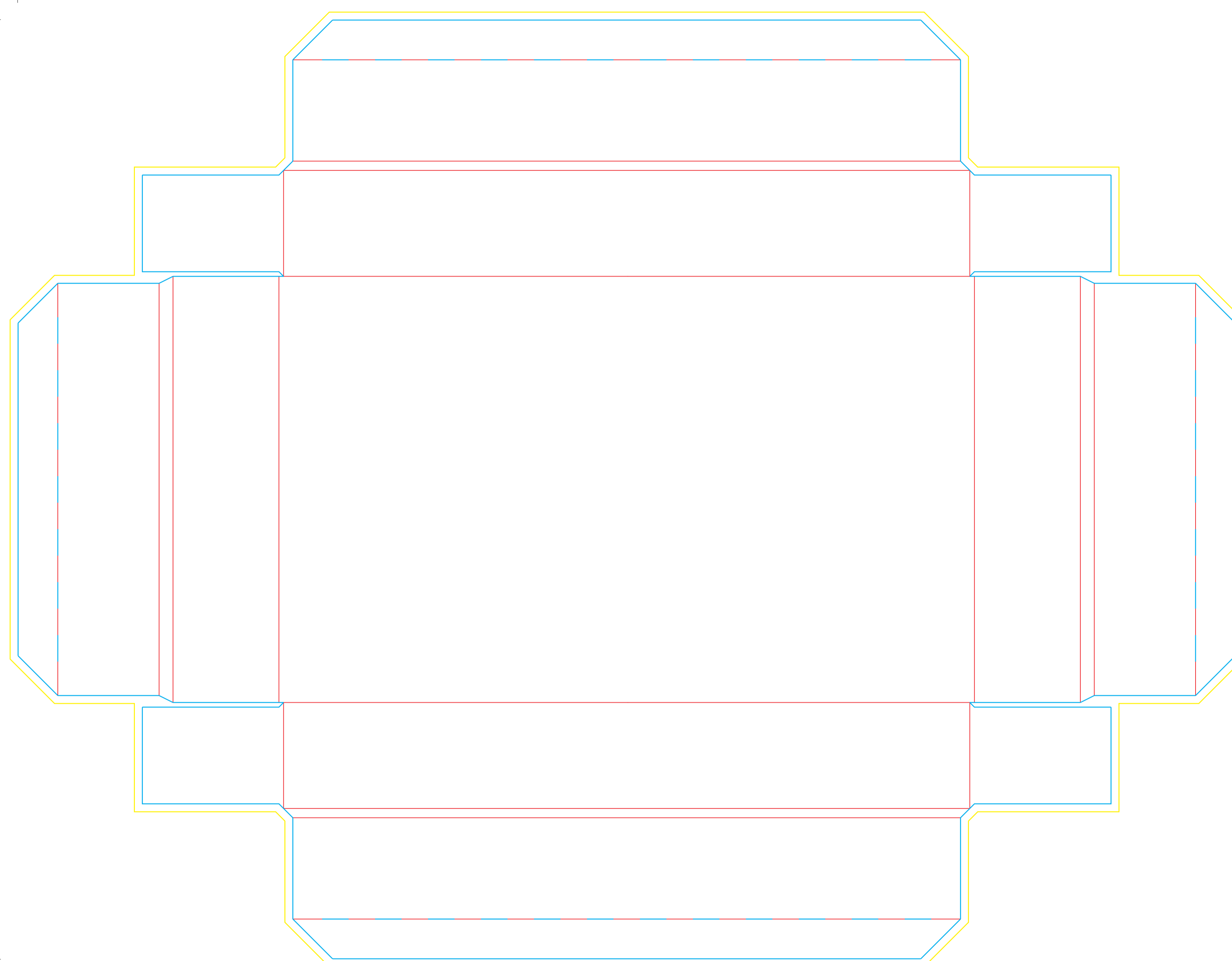


# CAJA CON TAPA Y ASAS S



Dirección de canal

## TAPA






**i** Caja con tapa y asas S

Medidas exteriores: 25 x 15 x 10 cm

Medidas interiores: 24 x 14,6 x 9 cm

*El documento debe incluir un sangrado de 3 mm e imágenes a 300 ppp.*

-  Sangrado necesario.
-  Zona máxima de diseño.
-  Hendidos.

